

N.P.Q
Engineering

شرکت فنی مهندسی نگین پدیده قائم
ESCALATOR & RAMP & ELEVATOR

ESCALATOR

RAMP

ELEVATOR



N.P.Q

⊕ www.neginpadideh.com
✉ neginpadideh@gmail.com

به نام ایزد منان

شرکت فنی مهندسی نگین پدیده قائم (عج) با بیش از دو دهه تجربه در زمینه تولید قطعات صنعتی و مشاوره، نصب و راه اندازی، سرویس و نگهداری و همچنین تولید انواع پله برقی و قطعات پله برقی، رمپ، بالابر و همچنین خدمات پس از فروش: عضو رسمی انجمن تولید کنندگان قطعات پله برقی با بکارگیری نیروهای متخصص و امکانات پیشرفته و تکیه بر دانش روز و با اتکاء به خداوند منان توفیق داشته است که نسبت به فعالیت های فوق گام های موثری در این صنعت بردارد.

نگین پدیده در طول دوران فعالیت خود توانسته است با جلب اعتماد و تعامل سازنده با کارفرمایان نقش موثری در فرآیند رشد و توسعه صنعتی کشور ایفا نماید و به عنوان یک شرکت مهندسی خوشنام در اذهان تجلی نماید. این شرکت سالیان متمادی با سازندگان بزرگی در صنعت پله برقی و رمپ و آسانسور جهان ارتباط داشته است. همکاری عملی با برندهای تراز اول دنیا بهترین ارزش افزوده را در قالب تجربیات مدیریتی کلان حاصل نموده است. بدینوسیله اعتماد متقابل و رضایتمندی مشتری، باورهای مشترک اعضای نگین پدیده می باشد که از صمیم قلب به آن پایبندند.

آرزوی نگین پدیده آرامش خاطر خانواده ها و زندگی بهتر برای هموطنان است.



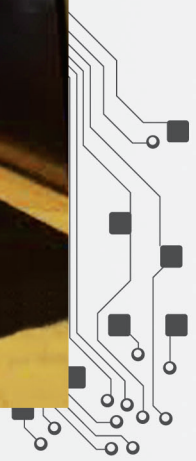
فروش و نصب پله برقی :

نگین پدیده ارائه دهنده محصولات بسیار کیفی در زمینه پله برقی ایرانی با برند NPQ تولید شده در کارخانه این شرکت در محل شهرک صنعتی صفادشت با پنج سال گارانتی و ده سال خدمات پس از فروش و قیمت مناسب میباشد .

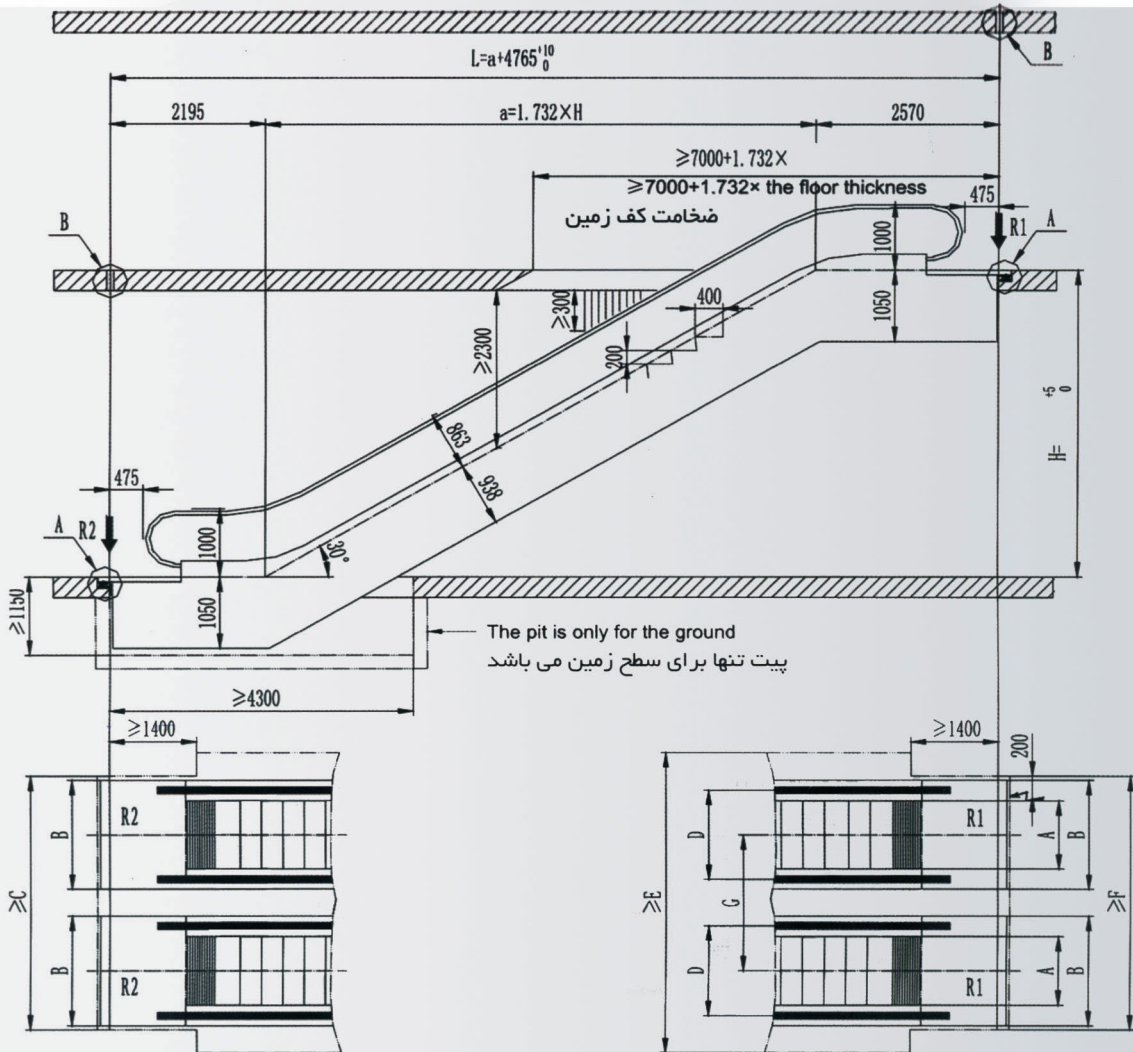
ویژگی های محصولات شرکت نگین پدیده عبارتند از:
طراحی با امکان انتخاب متنوع با توجه به آخرین تکنولوژی روز دنیا
ارائه نمای لوکس با توجه به محیطی که در آن نصب می شود.
مناسب جهت مجتمع های تجاری ، فروشگاه ها ، هتل ها ،
پل های عابر پیاده و

در انواع مختلف با شیب ۳۰ و ۳۵ درجه و با عرض
۱۰۰۰mm ، ۸۰۰mm ، ۶۰۰mm

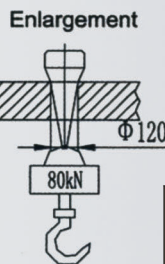
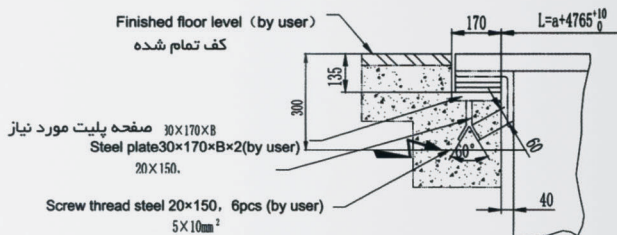
مدل های indoor , out door , heavy duty
این شرکت همچنین ارائه کننده مجموعه ای
از خدمات در رابطه با پله برقی می باشد که
از آن جمله ساخت، نصب و سرویس ، تولید
و تامین قطعات مربوط به کلیه برندهای پله
برقی می باشد.



KLF 30° - 60K / 80K / 100K Parallel $H \leq 6m$



Enlargement



نیروی واکنشی
Recting force and power

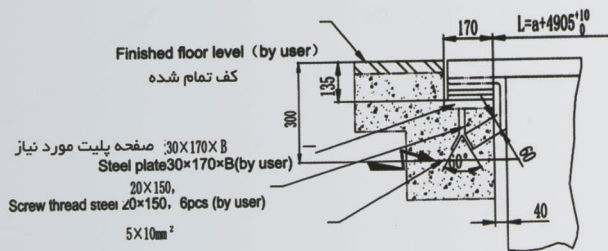
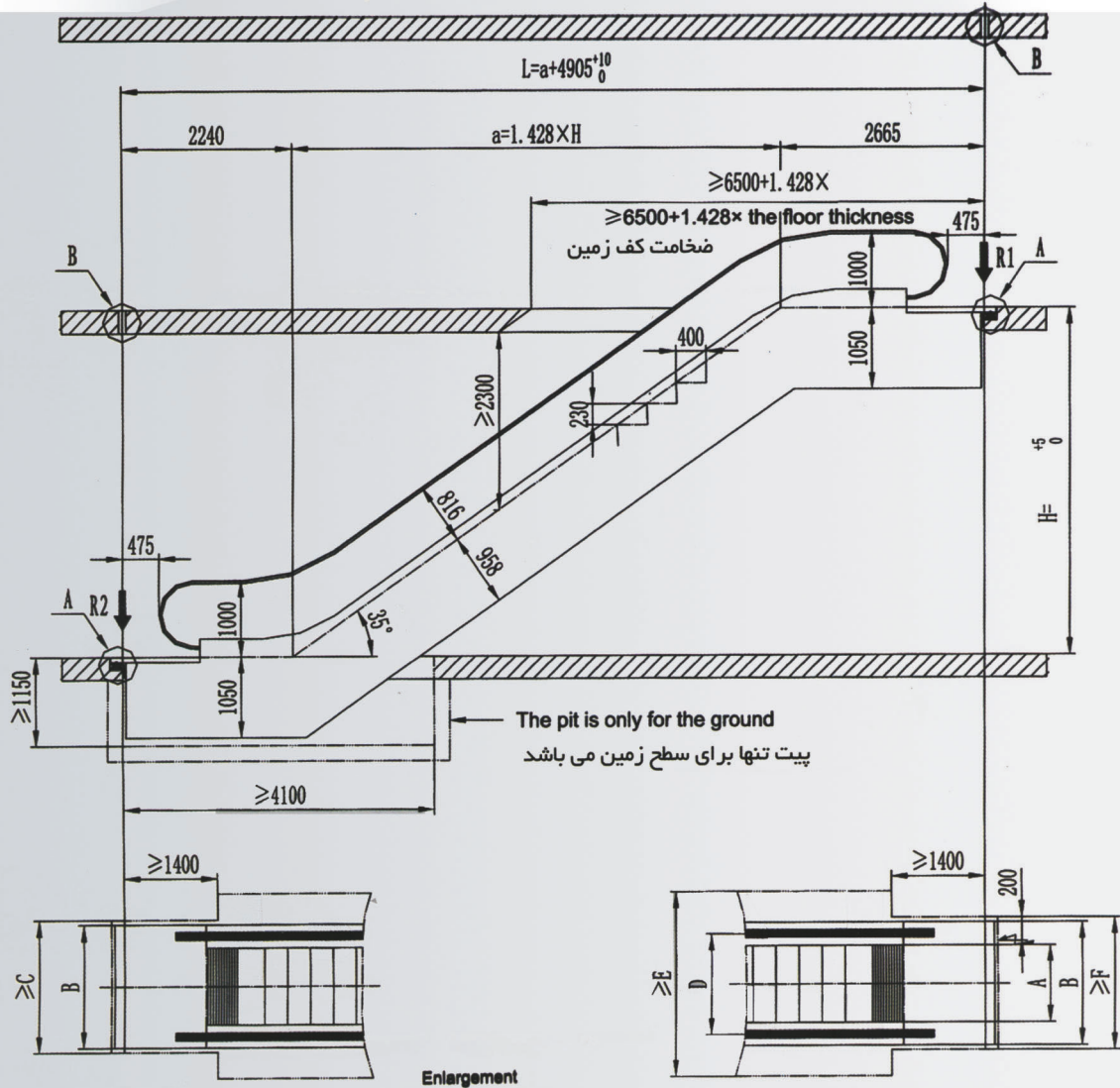
| Step width | 600 | 800 | 1000 | Remarks |
|---------------|------------|-----------|----------------|-----------------|
| R1 (KN) | 3.5XL+15.5 | 4XL+17 | 4.5XL+18.5 | L unit is m. |
| R2 (KN) | 3.5XL+10 | 4XL+11 | 4.5XL+11.5 | |
| Rising height | 3000 3500 | 4000 4500 | 5000 5500 6000 | |
| قدرت ماشین | 1000 | 5.5kw | 8kw | 11kw |
| | 800 | 5.5kw | 5.5kw | 8kw |
| | 600 | 5.5kw | 5.5kw | 5.5kw |

Standard specification and dimension

| مدل Model | KLF-60K | KLF-80K | KLF-100K |
|---|---------|---------|----------|
| عرض پله Step width | A 600 | 800 | 1000 |
| عرض دستگیره Decoration width | B 1140 | 1340 | 1540 |
| عرض مفید Constnration layout opening width | C 2740 | 3140 | 3540 |
| فضای دستگیره Handrail spacer | D 838 | 1038 | 1238 |
| Constnration layout opening width | E 3378 | 3778 | 4178 |
| Constnration layout opening width | F 2740 | 3140 | 3540 |
| Constnration layout opening width | G 1540 | 1740 | 1940 |

| Description | specification |
|--|--|
| This is drawing is fit for the construction of 6m and below double-set mounted escalators. | مدل Model KLF30-60K KLF30-80K KLF30-100K |
| این طرح مربوط به پله برقی ۶ متر و یا کمتر از آن می باشد. | سرعت Running speed 0.5m/S |
| If it chooses 600mm of the step width, it should prolong 420mm of the upper truss. | ارتفاع Rising height H= mm |
| اگر پهنای پله ۶۰۰ میلیمتر باشد می بایست قاب فوقانی تا ۴۲۰ میلیمتر جلوتر امتداد داشته باشد. | Degree of inclination 30 |
| | Supporting force R1 kN |
| | Supporting force R2 kN |
| | Weight w kN |
| | Power supply Motive power Three-phase AC power 380V 50HZ |
| در صورت هرگونه تغییر امکان تغییر ساینز وجود دارد. | Lighting Single-phase AC power 220V 50HZ |

KLF 35° - 60K / 80K / 100K single H ≤ 6 m



نیروی واکنشی
Recting force and power

| Step width | 600 | 800 | 1000 | Remarks |
|---------------|------------|-----------|----------------|--------------|
| R1 (KN) | 3.5XL+15.5 | 4XL+17 | 4.5XL+18.5 | L unit is m. |
| R2 (KN) | 3.5XL+10 | 4XL+11 | 4.5XL+11.5 | |
| Rising height | 3000 3500 | 4000 4500 | 5000 5500 6000 | |
| قدرت موتور | 1000 | 5.5kw | 8kw | 11kw |
| | 800 | 5.5kw | 5.5kw | 8kw |
| | 600 | 5.5kw | 5.5kw | 5.5kw |

Standard specification and dimension

| مدل Model | | KLF-60K | KLF-80K | KLF-100K |
|--|---|---------|---------|----------|
| عرض پله Step width | A | 600 | 800 | 1000 |
| عرض دستگیره Decoration width | B | 1140 | 1340 | 1540 |
| عرض مفید Constraction layout opening width | C | 2740 | 3140 | 3540 |
| فضای دستگیره Handrail spacer | D | 838 | 1038 | 1238 |
| Constraction layout opening width | E | 3378 | 3778 | 4178 |
| Constraction layout opening width | F | 2740 | 3140 | 3540 |
| Constraction layout opening width | G | 1540 | 1740 | 1940 |

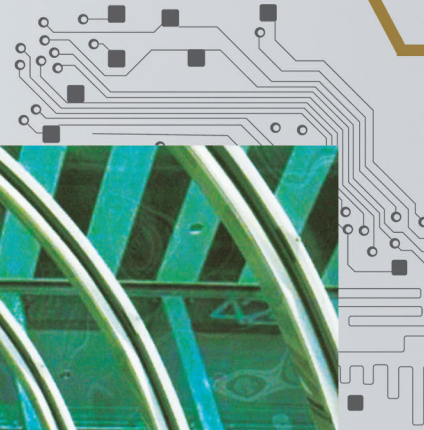
| Description | specification |
|--|--|
| This is drawing is fit for the construction of 6m and below double-set mounted escalators. | مدل Model KLF30-60K KLF30-80K KLF30-100K |
| این طرح مربوط به پله برقی ۶ متر و یا کمتر از آن می باشد | سرعت Running speed 0.5m/S |
| If it chooses 600mm of the step width, it should prolong 420mm of the upper truss. | ارتفاع Rising height H= mm |
| اگر پهنای پله ۶۰۰ میلیمتر باشد می بایست قاب فوقانی تا ۴۲۰ میلیمتر جلوتر امتداد داشته باشد. | Degree of inclination 30 |
| | Supporting force R1 kN |
| | Supporting force R2 kN |
| | Weight w kN |
| | Power supply Motive power Three-phase AC power 380V 50HZ |
| در صورت هرگونه تغییر امکان تغییر سازه وجود دارد. | Lighting Single-phase AC power 220V 50HZ |

پیاده رو متحرك (رمپ) :

شرکت نگین پدیده مجری حرفه ای پیاده رو متحرك و ارائه دهنده سیستم های متحرك، شیب دار و سطوح افقی تحت استاندارد ملی ایران و EN115 اروپا می باشد. ما انواع پیاده رو متحرك با شیب صفر درجه و ۱۰، ۱۱، ۱۲ درجه با عرض ۸۰۰mm، ۱۰۰۰mm، ۱۲۰۰mm را طراحی کرده بطوری که برای موقعیت های مختلف قابل اجرا باشد.

این شرکت همچنین مجموعه ای از خدمات در رابطه با پیاده رو متحرك را ارائه می دهد که شامل: ساخت، نصب، سرویس و نگهداری، تولید و تامین قطعات کلیه ی برندهای مورد نیاز پیاده روهای متحرك می باشد.

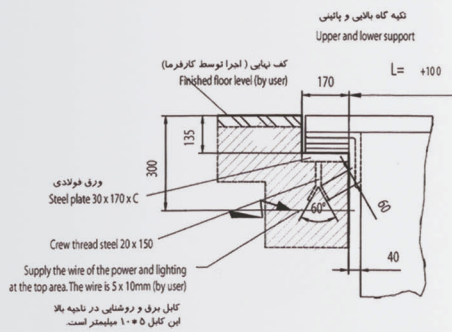
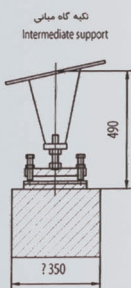
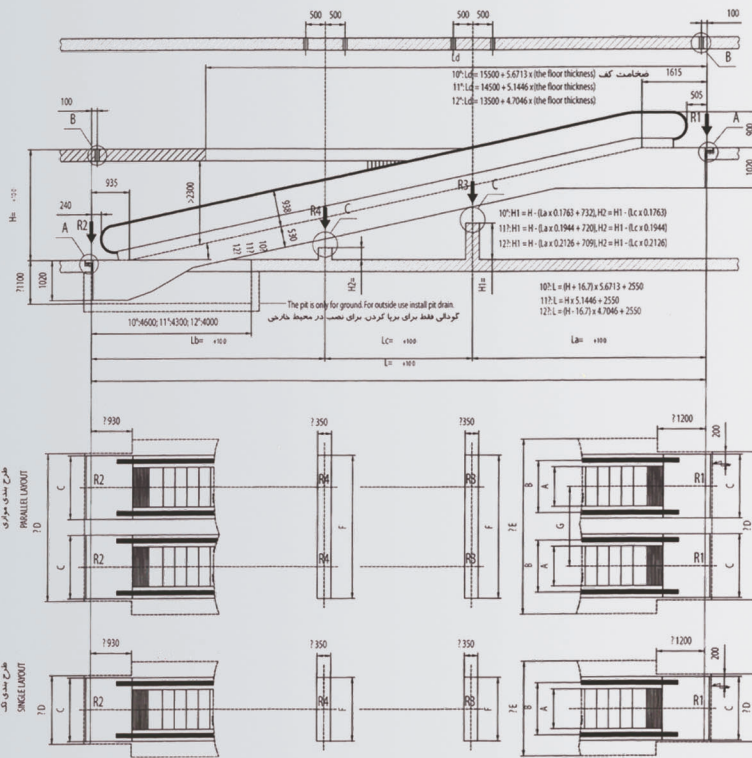
مکان هایی که می توان از این محصولات استفاده کرد: عبارتند از هتل ها، ساختمان های تجاری، فرودگاه ها، پل های روگذر و ... می باشد.



KLRM 10 - 11 - 12

800
1000

$H_{MAX} = 7\text{ m}$



ویژگی و ابعاد استاندارد

| step | Single layout | طرح بندی تک | Parallel layout | طرح بندی موازی |
|------|---------------|-------------|-----------------|----------------|
| پله | 800 | 1000 | 800 | 1000 |
| A | 800 | 1000 | 800 | 1000 |
| B | 1038 | 1238 | 1038 | 1238 |
| C | 1340 | 1540 | 1340 | 1540 |
| D | 1400 | 1600 | 2800 | 3200 |
| E | 2038 | 2238 | 3438 | 3838 |
| F | 1400 | 1600 | 2800 | 3200 |
| G | - | - | 1400 | 1600 |

ضریب ثابت فرمول نیروی تکیه گاه

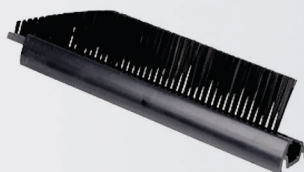
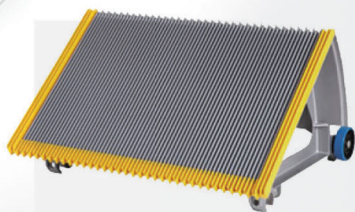
| | q | M | N |
|------|--------|-----|-----|
| 800 | 0.0039 | 9.5 | 4.5 |
| 1000 | 0.0045 | 11 | 5 |

تعدادی از ابعاد تکیه گاه میانی

| Angle | Run | | Intermediate Support | | La | Lb | Lc |
|-------|------|------|----------------------|----|--------|---------|---------|
| | Da | A | R3 | R4 | | | |
| 10 | 1297 | 2178 | - | 1 | - | - | - |
| | 2179 | 3412 | 1 | - | L-7000 | 7000 | - |
| | 3413 | 4823 | 1 | - | 15000 | L-15000 | - |
| | 4824 | 6000 | 1 | 1 | 15000 | 7000 | L-15000 |
| 11 | 1449 | 2420 | - | 1 | - | - | - |
| | 2421 | 3780 | 1 | - | L-7000 | 7000 | - |
| | 3781 | 5335 | 1 | - | 15000 | L-15000 | - |
| | 5336 | 6000 | 1 | 1 | 15000 | 7000 | L-22000 |
| 12 | 1601 | 2663 | 1 | - | - | - | - |
| | 2664 | 4151 | 1 | - | L-7000 | 7000 | - |
| | 4152 | 5851 | 1 | - | 15000 | L-15000 | - |
| | 5852 | 6000 | 1 | - | 15000 | 7000 | L-22000 |

محاسبه نیروی تکیه گاه

| بدون تکیه گاه میانی (KN) | با یک تکیه گاه میانی (KN) | با دو تکیه گاه میانی (KN) |
|--------------------------|--|---|
| $R1 = L * q + M$ | $R1 = La * q + M$ $R2 = La * q + M$ | $R1 = La * q + M$ $R2 = (La + Lc) * 1.3 * q$ $R4 = (La + Lc) * 1.3 * q$ |
| $R2 = L * q + M$ | $R3 = (La + Lb) * 1.3 * q$ | |



پوشش برنجی
لایه داخلی
سپرد فولادی
لایه داخلی
لایه کشویی



شرکت نگین پدیده عضو رسمی انجمن تولید کنندگان قطعات پله برقی و آسانسور و تولید کننده و عرضه کننده انواع قطعات کلیه برند های پله برقی موجود در ایران ، دارای دو انبار مجهز و کامل قطعات با کیفیت عالی و متریاال مناسب می باشد .
(ارسال به سراسر ایران)

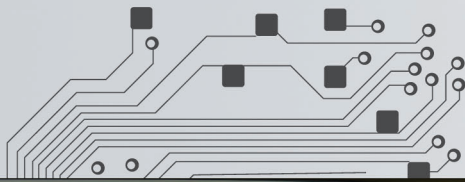


آسانسور:

شرکت فنی- مهندسی نگین پدیده ارائه دهنده انواع آسانسور با کیفیت عالی گارانتی ۵ ساله و خدمات پس از فروش با توجه به نیاز مشتریان می باشد.

که عبارتند از ، انواع آسانسورهای کششی و هیدرولیک ، با سیستم مستقیم (direct) و غیر مستقیم (in direct) با استفاده از موتورهای ساخته شده با آخرین تکنولوژی روز دنیا که کیفیت مطلوبی را به مشتریان خود ارائه می نماید.

همچنین قطعات ایمنی که در آسانسورهای این شرکت مورد استفاده قرار می گیرد از مرغوبترین نوع قطعات، مطابق با استاندارد ملی و اروپایی می باشد.

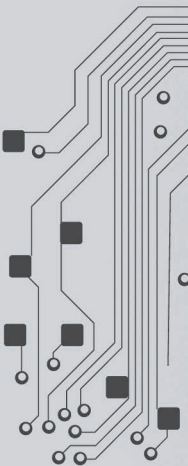
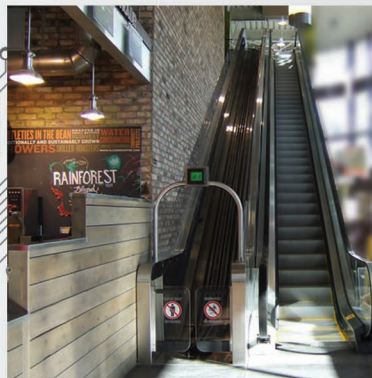


دستگاه حمل سبد چرخ دار

شرکت نگین پدیده همچنین محصول جدیدی در زمینه حمل سبد چرخ دار در مراکز خرید از طبقات دیگر به طبقه موردنظر را در کیفیت عالی معرفی می نماید که برای اولین بار در ایران تولید و نصب گردیده و فروش آن انحصاراً در اختیار این شرکت می باشد.

ویژگی های محصولات :

طراحی با امکان انتخاب متنوع با توجه به آخرین تکنولوژی روز دنیا ارائه نمای لوکس با توجه به محیطی که در آن نصب می شود و در انواع مختلف با شیب ۳۰ و ۳۵ درجه با مدل های ۶۰ و ۹۰ می باشد که در کنار یونیت های پله برقی نصب می شود و سبد کالای مشتریان هاپرمارکت ها و فروشگاه ها را در کنار پله برقی به سمت بالا یا پائین حمل می کند.



دستگاه پله برقی شوی اتومات

از جمله محصولات منحصر بفرد این شرکت دستگاه پله برقی شوی تمام اتومات می باشد که شرکت نگین پدیده بعنوان اولین ارائه کننده این دستگاه در ایران افتخار دارد این محصول را به استفاده کنندگان محترم عرضه کند و یا در صورت نیاز به ارائه خدمات شست و شوی پله های برقی همکاری نماید.

نحوه عملکرد دستگاه

جدیدترین مدل شست و شوی پله برقی بصورت همزمان عمود و افق و خشک نمودن مواد شوینده آن بصورت اتومات



چاپ انواع تبلیغات بر روی هندریل:

با مجهز ترین امکانات روز دنیا انواع تبلیغات شما را جهت رونق کسب کار و دید وسیع بر روی هندریل پله برقی چاپ می نمایم.





شرکت فنی مهندسی نگین پدیده قائم

فروش، نصب، راه اندازی و نگهداری پله برقی، رمپ و آسانسور

خیابان آزادی، بعد از استاد معین، پلاک ۴۷۲، واحد ۴ شرقی

خط ویژه: ۰۲۱۶۲۸۷۵ • تلفن: ۰۲۱۶۶۰۶۳۸۸۱ - ۰۲۱۶۶۰۶۳۸۹۴ • فکس: ۰۲۱۶۶۰۶۷۸۰۴

🌐 www.neginpasideh.com

✉ neginpasideh@gmail.com

📷 [npq_lift](https://www.instagram.com/npq_lift)